

**Iscrizioni alla
classe prima**

a.s.

2024 - 2025

I.C. "G. Guinizelli" Castelfranco Emilia

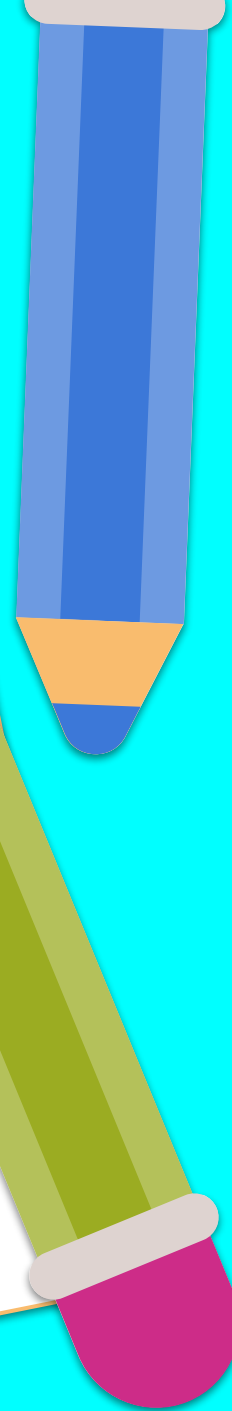
Il nostro Istituto

Le Scuole Primarie

**Scuola Primaria
"Guinizelli"**

Via Risorgimento 58

**Scuola Primaria
"Don Bosco"
Cavazzona**



Alleanza educativa Scuola – Famiglia

Accoglienza

Registro elettronico

Sito

Colloqui

Patto di corresponsabilità



<https://icguinizelli-castelfrancoemilia.edu.it/>



Offerta formativa

Tempo ordinario – h. 29

Dal lunedì al venerdì dalle ore 8.00 alle ore 13.00

Lunedì mercoledì 14.00 – 16.00

Tempo pieno – h. 40

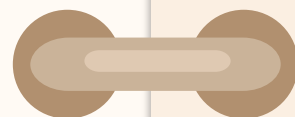
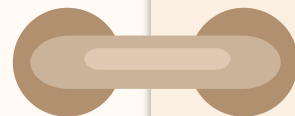
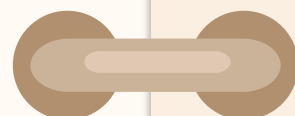
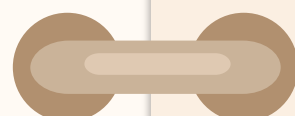
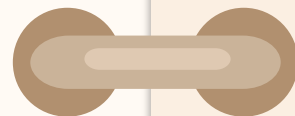
Dal lunedì al venerdì dalle ore 8.00 alle ore 16.00

pausa mensa prevista di 1 ora e 30 minuti

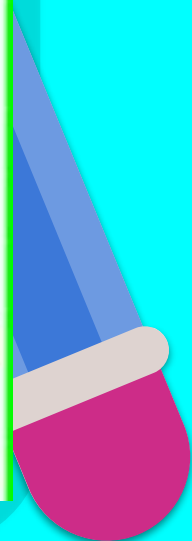




T. ORDINARIO	I	II	III	IV	V
italiano	9	8	7	7	7
inglese	1	2	3	3	3
matematica	8	8	7	7	7
tecnologia	1	1	1	1	1
storia	2	2	2	2	2
geografia	1	1	2	1	1
scienze	2	2	2	2	2
arte e immagine	1	1	1	1	1
musica	1	1	1	1	1
ed. fisica	1	1	1	2	2
religione	2	2	2	2	2
TOTALE ORE	29	29	29	29	29



TEMPO PIENO	I	II	III	IV	V
italiano	9	9	8	8	8
inglese	1	2	3	3	3
matematica	8	8	8	8	8
tecnologia	2	1,5	1,5	1,5	1,5
storia	2	5	5	5	5
geografia	2	2	2	2	2
scienze	2	2	2	2	2
arte e immagine	2	2	2	1	1
musica	1	1	1	1	1
ed. fisica	1,5	1	1	2	2
Religione/AA	2	2	2	2	2
Pranzo	7,5	7,5	7,5	7,5	7,5
		5	5	5	5
TOTALE ORE	40	40	40	40	40



SCANSIONE ORARIA GIORNATA TIPO SCUOLA PRIMARIA

Mattina

8- 9,50 Lezioni

9,50 -10,10 Intervallo (portare merenda da casa)

10,10 - 12 Lezioni (per il T.O. le lezioni terminano alle 13)

Pomeriggio

12-13,30 Pausa mensa con giochi in aula o cortile

13,30- 16 Lezioni



Ampliamento dell'offerta formativa

Altrevie – monitoraggio e intervento sulla dislessia.

Uno psicologo a scuola – sportello di consulenza per docenti e genitori

Passi avanti – attività di recupero per alunni in difficoltà

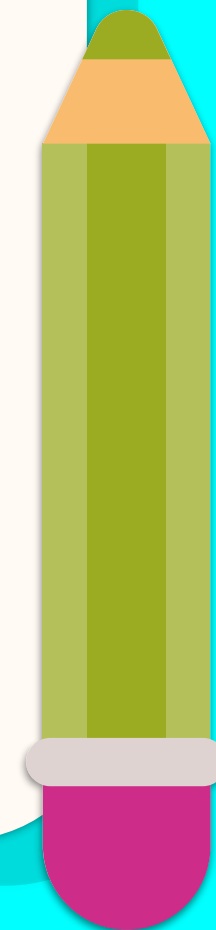
Robotica educativa e coding

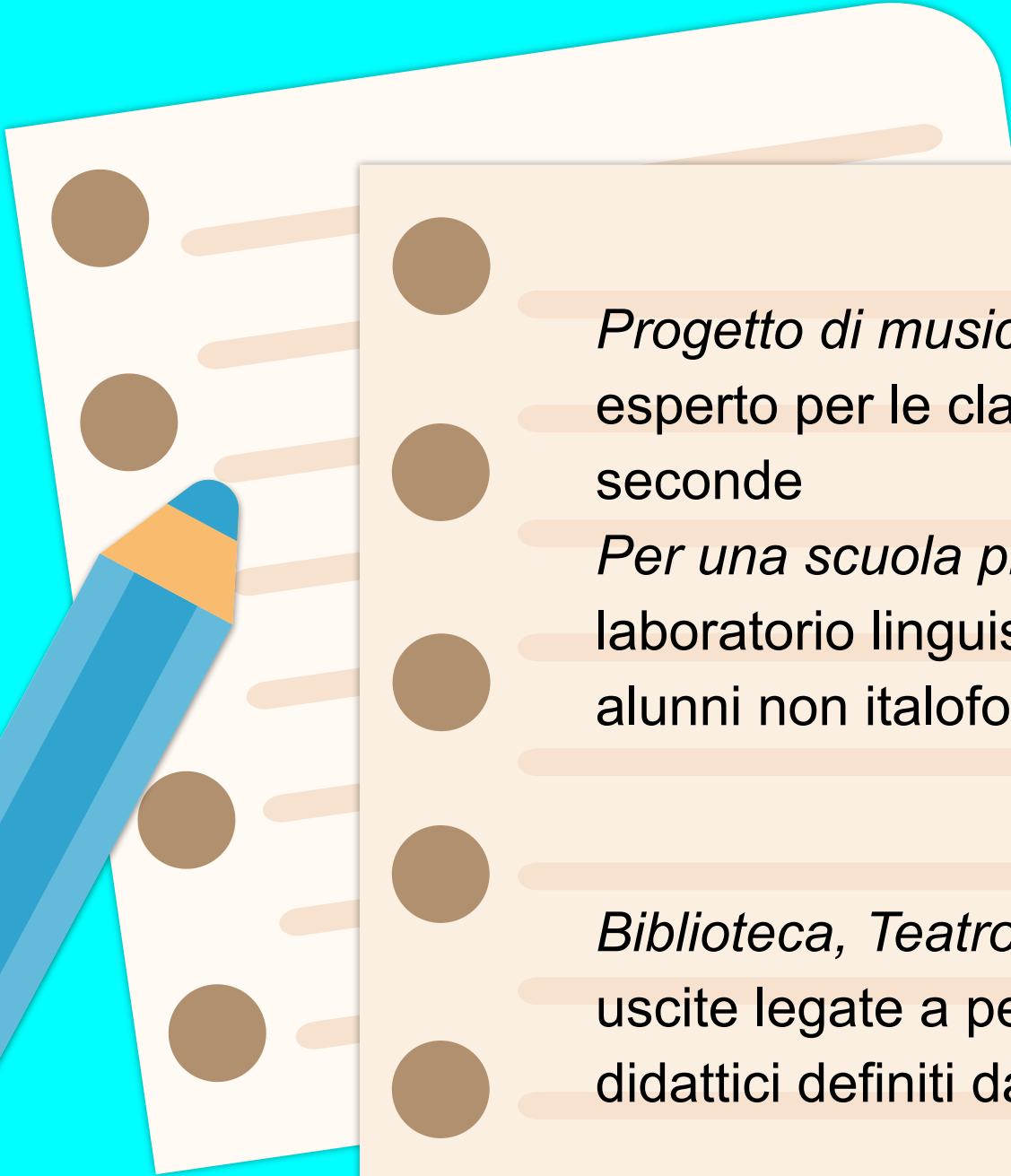
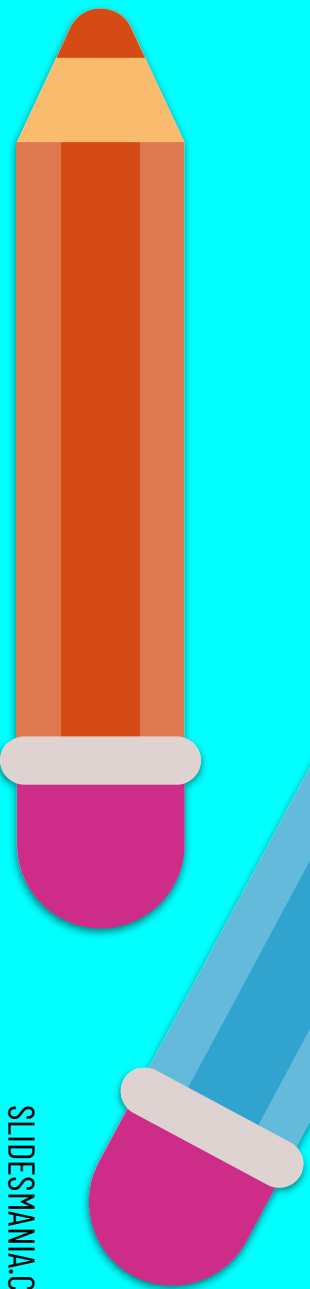
English at school - affiancamento di un docente madrelingua all'insegnante di lingua inglese nelle classi terze, quarte e quinte.

Attività espressive

Scuola Attiva Kids - esperto di educazione motoria

Guininfesta – festa di fine anno in collaborazione con il Comitato Genitori

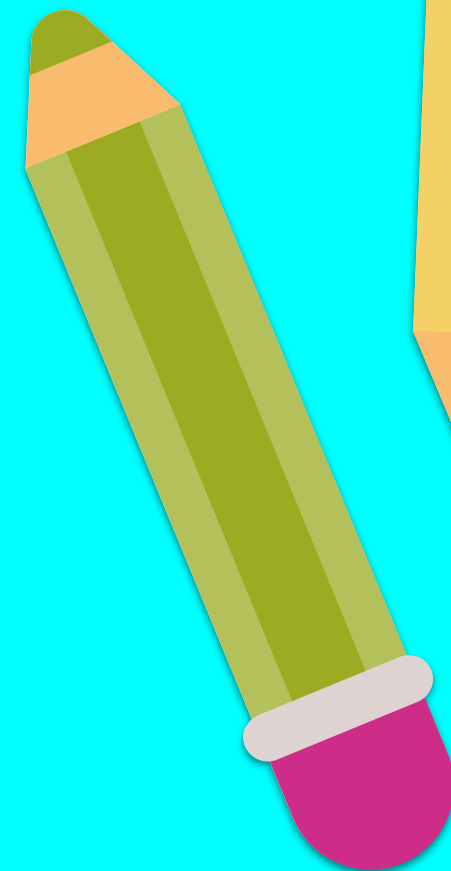




Progetto di musica con un esperto per le classi prime e seconde

Per una scuola plurilingue - laboratorio linguistico per alunni non italofoni

*Biblioteca, Teatro, Cinema, ...
uscite legate a percorsi didattici definiti dai docenti.*





ISCRIZIONI



dal 18 gennaio al 10 febbraio

<https://unica.istruzione.gov.it/it/orientamento/iscrizioni>



IN QUALE CLASSE ANDRÀ MIO FIGLIO?

A SETTEMBRE (prima del 15)

Pubblicazione dei gruppi classe, affissi all'albo fisico della scuola (porta a vetri)

Prima assemblea con i docenti alcuni giorni prima dell'inizio delle lezioni.





Iscrizione ai servizi aggiuntivi comunali

Dal 22 al gennaio al 10 febbraio 2024

Attraverso il sito del Comune

Pre Scuola

Ingresso anticipato dalle 7.30

Post Scuola

Ritiro posticipato fino alle 18.00


Mensa

Pranzo a scuola dalle ore 12 in base alle esigenze della famiglia.



Piedibus (sede centrale)

I bambini arriveranno a scuola alle 7,55 accompagnati da un gruppo di volontari, i genitori li accompagneranno a delle fermate prestabilite a un determinato orario. **Iscrizione con modalità comunicate dall'Amministrazione comunale.**





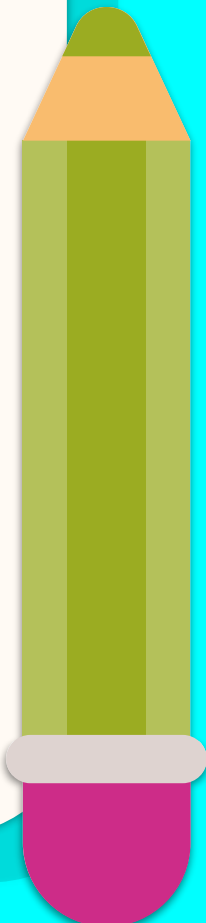
COSA DOVRÀ PORTARE MIO FIGLIO A SCUOLA?

A GIUGNO

Pubblicazione sul sito della scuola dell'elenco del materiale occorrente per tutte le classi prime.

Il materiale dovrà essere etichettato dai genitori.

I libri di testo sono gratuiti e dovranno essere prenotati e ritirati dai genitori (solitamente a partire dal mese di luglio). Basterà recarsi in una delle librerie del paese, comunicare la scuola di appartenenza e fornire il codice fiscale del bambino/a



Open day

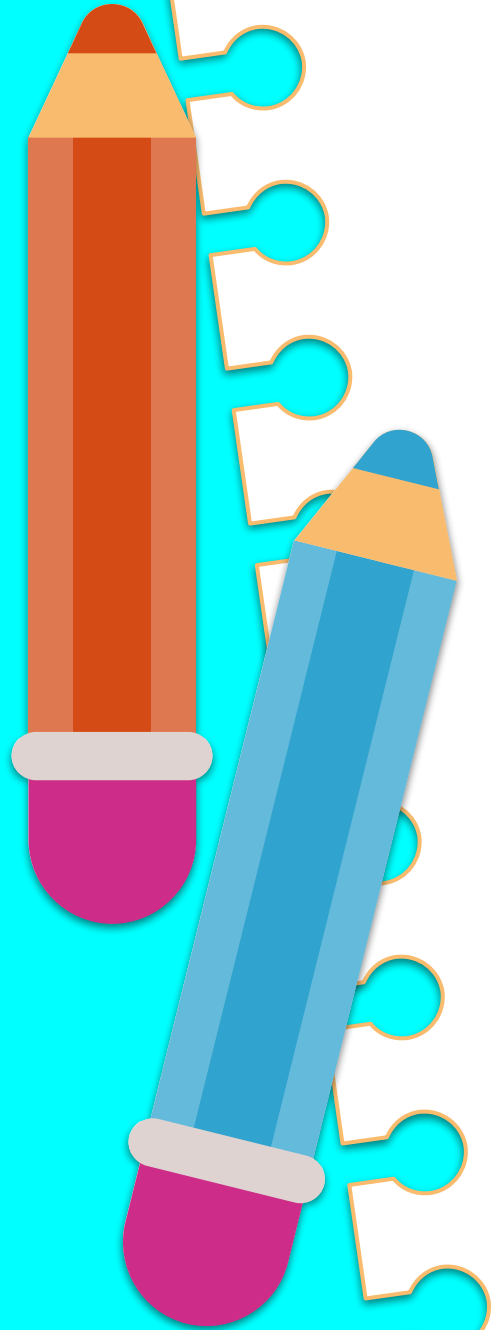
25 gennaio

**Don Bosco
di Cavazzona**

alle 16:30 alle 18:00

**G. Guinizelli
di Castelfranco Emilia**

dalle 17 alle 18:30





Grazie per l'attenzione
e arrivederci...

